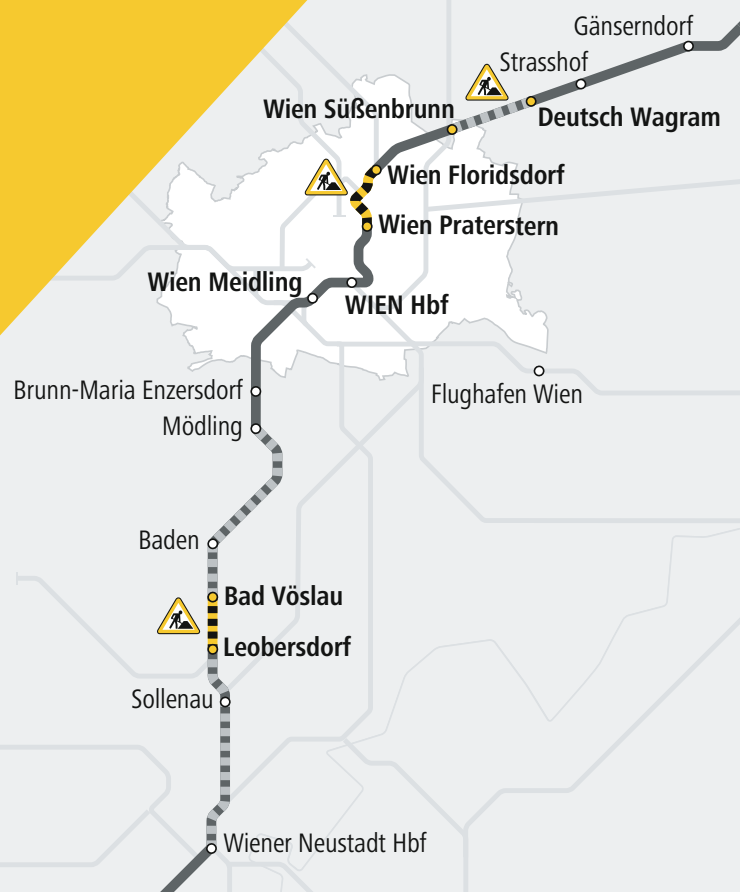


Sommersperren Wien und NÖ

- **Südstrecke:** Bad Vöslau – Leobersdorf
- **S-Bahn Wien Stammstrecke:**
Wien Praterstern – Wien Floridsdorf
- **Nordbahn:** Deutsch Wagram – Wien Süßenbrunn

**29.06.2024, 00:00 Uhr –
02.09.2024, 04:00 Uhr**



Gebündelte Baumaßnahmen für eine rasche Umsetzung

Die Ostregion ist österreichweit jene Region mit dem höchsten Bevölkerungswachstum. Um mit diesem Trend Schritt zu halten, muss auch das Öffi-Angebot ausgebaut werden. Mit dem „S-Bahn Wien – Upgrade“ werden Strecken, Bauwerke und Schieneninfrastruktur in und um Wien umfassend modernisiert.

Um umfangreiche Bauarbeiten gebündelt abwickeln zu können, werden im Zeitraum von 29. Juni, 00:00 Uhr bis 02. September, 04:00 Uhr zeitgleich drei Teilabschnitte der Nord-Süd-Achse aus Südstrecke, S-Bahn Wien – Stammstrecke und Nordbahn ganz oder teilweise gesperrt. So können die Arbeiten rasch und ohne längerfristige Beeinträchtigungen für den Zugverkehr in der Ostregion ausgeführt werden.

Was bedeutet das für Sie?

Im Zeitraum von 29. Juni, 00:00 Uhr bis 02. September, 04:00 Uhr gilt auf einigen Bahnstrecken in Wien und Niederösterreich ein neuer Fahrplan. Bitte beachten Sie, dass sich Abfahrts- und Ankunftszeiten von Zügen ebenso ändern können wie Fahrzeiten und Ankunfts- sowie Abfahrtsbahnsteige.

Auf den folgenden Seiten finden Sie eine Übersicht der wichtigsten Fahrplanänderungen, je nachdem ob Sie ...

1. **innerhalb von Wien** unterwegs sind → Seite 3
2. von und/oder nach Niederösterreich **nördlich von Wien** unterwegs sind → Seite 4
3. von und/oder nach Niederösterreich **südlich von Wien** unterwegs sind → Seite 5
4. in Nord- oder Südrichtung **durch Wien hindurch** reisen → Seite 6
5. von oder zum **Flughafen Wien** und darüber hinaus unterwegs sind → Seite 7

Wir empfehlen, Ihre Reise möglichst frühzeitig mit ausreichenden Zeitreserven zu planen und sich kurz vor Reiseantritt über Ihre Verbindung zu informieren:
oebb.at | oebb.at/baustellen | +43 5-1717 | SCOTTY mobil

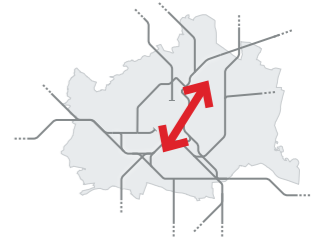
Erklärung für Grafik:

- = Sperre
- = Einschränkungen und Fahrplanänderungen

Weitere wichtige Informationen für Sie:

- Mit Fahrrädern ist die Benutzung der Schienenersatzverkehrsbusse nicht möglich.
- Ein Ticketverkauf in den Bussen des Schienenersatzverkehrs ist nur eingeschränkt möglich. Ticket bitte vor Fahrtantritt online bzw. mobil, beim Ticketautomaten oder Ticketschalter kaufen.
- Mobilitätseingeschränkte Reisende bitten wir, sich vor Fahrtantritt mit dem ÖBB Kund:innenservice unter 05-1717-5 in Verbindung zu setzen.

1. Für Reisende innerhalb von Wien



Zwischen Wien Praterstern und Wien Floridsdorf fahren keine Züge.

Die Haltestellen **Wien Traisengasse** und **Wien Handelskai** werden im Schienenersatzverkehr mit Bussen zwischen Wien Praterstern und Wien Floridsdorf in kurzen Intervallen (5 Minuten tagsüber) angefahren.

Farbige Markierungen weisen Ihnen den Weg vom Bahnsteig zur jeweiligen Haltestelle des Schienenersatzverkehrs.

Zwischen **Wien Praterstern** und **Wien Liesing** steht ein reduziertes Zugangebot im Vergleich zum Jahresfahrplan zur Verfügung.

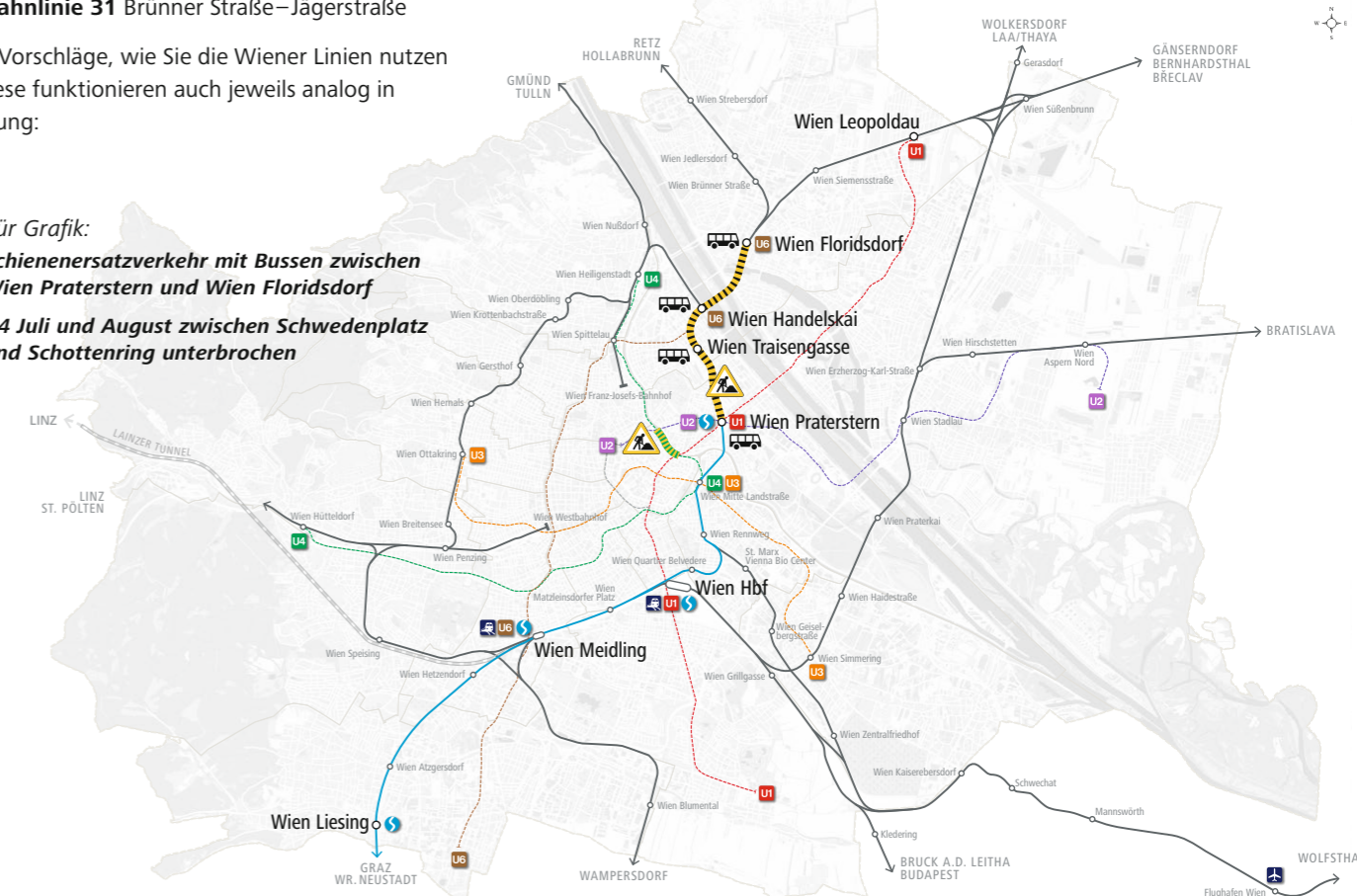
Alternativ können Sie die Wiener Linien nutzen. Gültige ÖBB-Tickets werden in den genannten Abschnitten (jeweils in beide Richtungen) von den Wiener Linien anerkannt:

- **U1** zwischen Leopoldau und Südtiroler Platz/Wien Hbf
- **U2** zwischen Stadlau und Schottenring
- **U3** zwischen Simmering und Wien Mitte-Landstraße
- **U4** zwischen Heiligenstadt und Schottenring sowie **U4** zwischen Schwedenplatz und Längenfeldgasse
- **U6** zwischen Floridsdorf und Bhf. Meidling
- **Straßenbahnlinien 1, 71 und U2Z** zwischen Schottenring und Schwedenplatz
- **Straßenbahnlinie 2** Friedrich-Engels-Platz–Taborstraße
- **Straßenbahnlinie 25** Floridsdorf–Erzherzog-Karl-Straße
- **Straßenbahnlinie 31** Brünner Straße–Jägerstraße

Hier einige Vorschläge, wie Sie die Wiener Linien nutzen können. Diese funktionieren auch jeweils analog in Gegenrichtung:

Erklärung für Grafik:

- = Schienenersatzverkehr mit Bussen zwischen Wien Praterstern und Wien Floridsdorf
- = U4 Juli und August zwischen Schwedenplatz und Schottenring unterbrochen



Von/nach Wien Floridsdorf:

- **Richtung Wien Handelskai und Wien Meidling:** U6 Richtung Siebenhirten bis Wien Handelskai bzw. Wien Meidling.
- **Richtung 20./2. Bezirk:** Linie 31 zwischen Wien Brünner Straße und Wien Jägerstraße.
- **Richtung Wien Praterstern oder weiter Richtung Innenstadt und Wien Hbf:** Linie 25 bis Kagran, Umstieg auf U-Bahn-Linie U1 Richtung Praterstern, Stephansplatz, Karlsplatz, Wien Hbf.
- **Richtung Wien Traisengasse:** Linie 31 ab Wien Floridsdorf bis Friedrich-Engels-Platz, Umstieg auf Linie 2 bis Wien Traisengasse.

Von/nach Wien Leopoldau:

- **Richtung Wien Praterstern oder weiter Richtung Innenstadt und Wien Hbf:** U1 Richtung Praterstern, Stephansplatz, Karlsplatz, Wien Hbf.

Bitte beachten Sie die zeitgleichen Einschränkungen der Wiener Linien:

- **U-Bahn U4:** Juli und August zwischen Schwedenplatz und Schottenring
- **Straßenbahn 2:** Juli zwischen Am Tabor und Höchstädtplatz Umleitung über Linien 5+31
- **Straßenbahn O:** August zwischen Praterstern und Bruno-Marek-Allee

Baustelleninformationen der Wiener Linien unter:
www.wienerlinien.at/baustelleninformation

2. Für Reisende von und/oder nach Niederösterreich **nördlich von Wien**



Nordbahn (Richtung Gänserndorf – Břeclav):

Jene Züge der Linie **REX1**, die im Jahresfahrplan stündlich zur Minute 38 in Wien Floridsdorf ankommen bzw. zur Minute 20 abfahren, fahren nur von/bis Wien Hbf. Diese Züge werden zwischen Deutsch Wagram und Wien Hbf umgeleitet mit Halten in Wien Stadlau und Wien Simmering. Bitte beachten Sie auch die geänderten Abfahrts- bzw. Ankunftsbahnsteige.

Andere Züge der Linie REX1 fahren ab/bis Wien Floridsdorf oder entfallen. Bitte beachten Sie den geänderten Fahrplan für Züge der Linie REX1 zwischen Wien und Břeclav und **prüfen Sie vor Fahrtantritt Ihre Verbindung**.

Die Züge der Linie **S1** mit dem Ziel- und Startbahnhof Marchegg entfallen zwischen Wien Süßenbrunn und Marchegg. Für diese Züge richten wir im Abschnitt Wien Süßenbrunn - Gänserndorf einen Schienenersatzverkehr mit Bussen für Sie ein. Zudem verlängern wir die im Stundentakt fahrenden Züge der Linie S1 mit dem Ziel- und Startbahnhof Gänserndorf von/bis Marchegg.

Alle anderen Züge beginnen und enden in Wien Floridsdorf!

Dies betrifft:

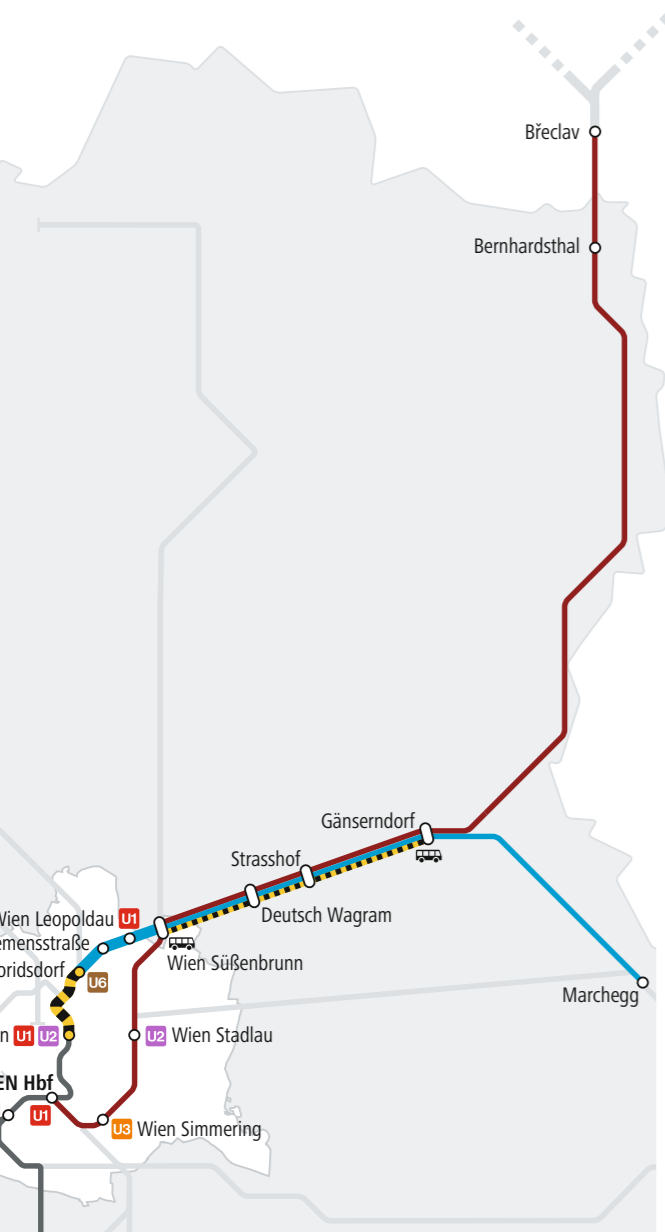
- **REX3 und R3** von/nach Znojmo, Unterretzbach, Retz, Stockerau und Korneuburg
- **S3** von/nach Hollabrunn und Stockerau
- **S4** von/nach Absdorf-Hippersdorf und Stockerau
- **REX2 und S2** von/nach Laa an der Thaya, Mistelbach und Wolkersdorf

Bei Zügen dieser Linien kommt es auch zu Fahrplanänderungen und Zugausfällen. **Bitte prüfen Sie vor Fahrtantritt Ihre Verbindung**.

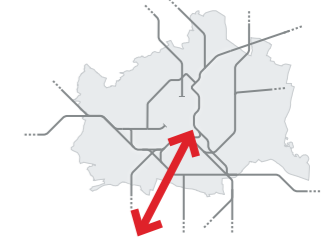
Für die Anreise nach Wien Floridsdorf beziehungsweise die Weiterfahrt innerhalb Wiens steht Ihnen ein Schienenersatzverkehr mit Bussen zur Verfügung. Alternativ können Sie die Verkehrsmittel der Wiener Linien nutzen. Ihr ÖBB-Ticket behält beim Ausweichen auf offizielle Alternativrouten der Wiener Linien seine Gültigkeit. Nähere Informationen zum Angebot der Wiener Linien finden Sie auf Seite 3.

Erklärung für Grafik:

- = Umleitungsrouten stündlicher REX1 über Wien Stadlau und Wien Simmering nach Wien Hbf
- = halbstündliche S-Bahn Wien Süßenbrunn – Wien Floridsdorf
stündliche S-Bahn Marchegg – Gänserndorf – Wien Floridsdorf
- = Schienenersatzverkehr mit Bussen zwischen Wien Süßenbrunn und Gänserndorf



3. Für Reisende von und/oder nach Niederösterreich **südlich von Wien**



Fahrplanänderungen:

- **REX3** fährt halbstündlich zwischen Bad Vöslau und Wien Praterstern. Dieser hält in Baden, Mödling und Wien Liesing sowie ab Wien Meidling in allen Stationen bis Wien Praterstern. Weitere REX-Verbindungen zwischen Wr. Neustadt Hbf und Wien werden umgeleitet bzw. fahren mit geänderten Fahrplänen oder fallen aus.
- Die **S2** fährt halbstündlich zwischen Mödling und Wien Praterstern.
- **S3 und S4** fahren nur zwischen Wien Liesing und Wien Praterstern. **R3** fährt zwischen Wien Liesing und Wien Mitte.
- **Fernverkehrs- und Nachtzüge** werden umgeleitet und fahren daher in Wien Meidling von Bahnsteig 7/8 ab. Bitte beachten Sie, dass es auch zu geänderten Abfahrtszeiten und einer Verlängerung der Fahrzeit kommen kann.
- Der **CJX9** ab/bis Payerbach-Reichenau wird umgeleitet und beginnt/endet in Wien Hbf. Dadurch entfallen die Halte in Wien Matzleinsdorfer Platz und in Baden. Bitte auch die geänderten Bahnsteige in Wien Meidling beachten.
- **Komplettsperre** täglich zwischen Wien Liesing und Wr. Neustadt Hbf zwischen 23:25 Uhr und 04:00 Uhr.

- Bei Zügen der Linie **R96** kommt es zwischen Wr. Neustadt und Leobersdorf zu Ausfällen.

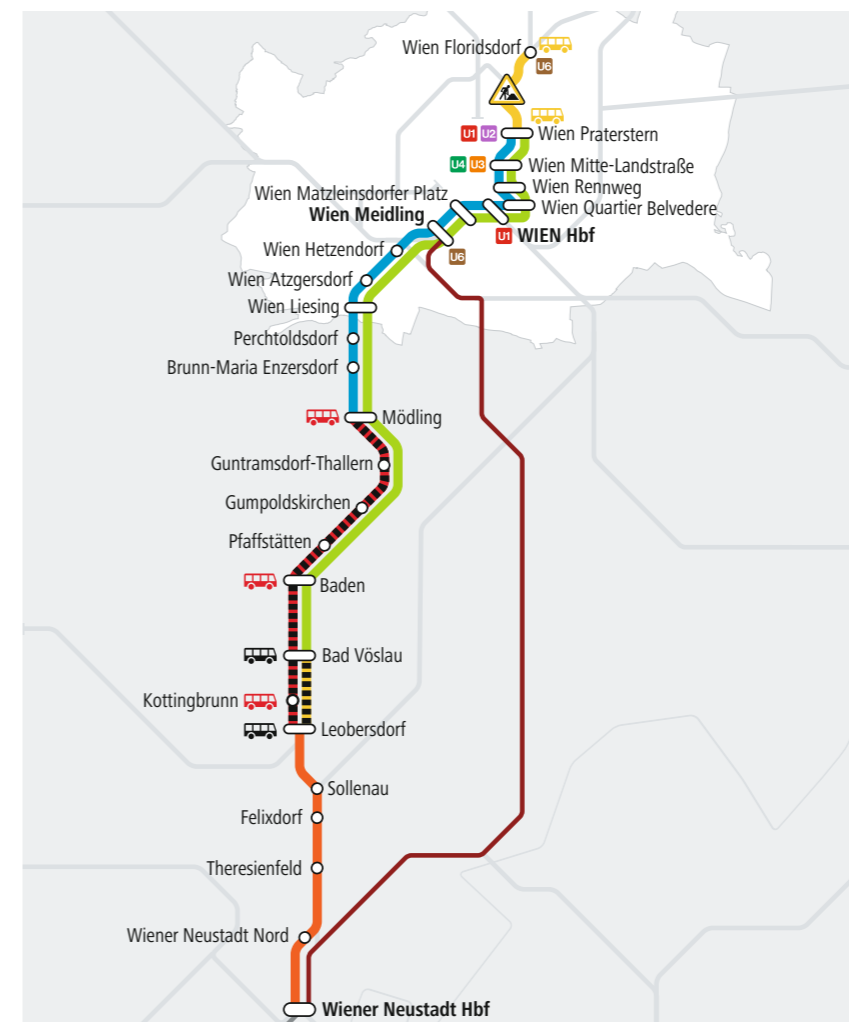
Ersatzverkehrsmaßnahmen:

- **Zwischen Wr. Neustadt Hbf und Leobersdorf** fährt die S-Bahn im Halbstundentakt mit Halten in Wr. Neustadt Nord, Theresienfeld, Felixdorf und Sollenau. Für Reisende von und nach Wien empfiehlt sich die Nutzung dieser S-Bahn mit Umstieg in Wr. Neustadt Hbf von/zu den zwischen Wr. Neustadt und Wien Meidling bzw. Wien Hbf umgeleiteten Fernverkehrszügen bzw. CJX9.
- **Zwischen Leobersdorf und Bad Vöslau** wird ein Schienenersatzverkehr mit Bussen für Sie eingerichtet.
- **Zwischen Leobersdorf und Mödling** wird ein Schienenersatzverkehr mit Bussen mit allen Halten dazwischen für Sie eingerichtet.
- **Zwischen Wr. Neustadt Hbf und Felixdorf** wird ein Schienenersatzverkehr für Züge der Linie R95 eingerichtet.
- Schienenersatzverkehr für alle Nah- und Regionalverkehrszüge **zwischen Wr. Neustadt Hbf und Wien Liesing** in der Nacht von 23:25 Uhr bis 04:30 Uhr.

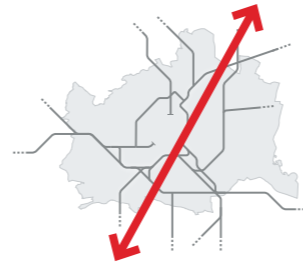
Für die Anfahrt bzw. Weiterfahrt innerhalb von Wien können Sie die Wiener Linien nutzen. Ihr ÖBB-Ticket behält beim Ausweichen auf offizielle Alternativrouten der Wiener Linien seine Gültigkeit. Bitte beachten Sie, dass die Wiener Lokalbahn (Badner Bahn) bis November 2024 nicht bis Wien Oper fährt, sondern ab der Station Kliebergasse weiter über Wien Hbf bis Quartier Belvedere umgeleitet wird. Nähere Informationen zum Angebot der Wiener Linien finden Sie auf Seite 3.

Erklärung für Grafik:

- = Schienenersatzverkehr zwischen Wien Praterstern und Wien Floridsdorf
- = Schienenersatzverkehr zwischen Leobersdorf und Bad Vöslau
- = Schienenersatzverkehr S-Bahn zwischen Leobersdorf und Mödling mit allen Halten dazwischen
- = REX 3 mit Halten in Bad Vöslau, Baden, Mödling, Wien Liesing, Wien Meidling und allen weiteren bis Wien Praterstern
- = S2 mit allen Halten von Mödling bis Wien Praterstern
- = Fernverkehrszüge & CJX9, die über die Pottendorfer Linie umgeleitet werden
- = Halbstündliche Verbindung zwischen Wr. Neustadt Hbf und Leobersdorf



4. Für Reisende von und/oder nach Niederösterreich **durch Wien**



Umsteigefrei:

Alle Fernverkehrs- und Nachtzüge durch Wien fahren regulär. Da diese über abweichende Routen geführt werden, ergeben sich geänderte Abfahrtszeiten gegenüber dem Jahresfahrplan. Bitte prüfen Sie vor Fahrtantritt Ihre Verbindung.

Mit Umsteigen:

Reisende mit Start oder Ziel entlang der Nordbahn (von/bis Břeclav) können den REX1 ab/bis Wien Hbf nutzen. Details dazu siehe Seite 4. Für die Anfahrt aus südlicher Richtung nach Wien Hbf und die Weiterfahrt in südliche Richtung von Wien Hbf beachten Sie bitte Seite 5.

Folgende Züge aus bzw. in Richtung Norden beginnen und enden in Wien Floridsdorf:

- **REX3 und R3** von/nach Znojmo, Unterretzbach, Retz, Stockerau und Korneuburg
- **S3** von/nach Hollabrunn und Stockerau
- **S4** von/nach Absdorf-Hippersdorf und Stockerau
- **REX2 und S2** von/nach Laa an der Thaya, Mistelbach und Wolkersdorf

Bei Zügen dieser Linien kommt es auch zu Fahrplanänderungen und Zugausfällen.

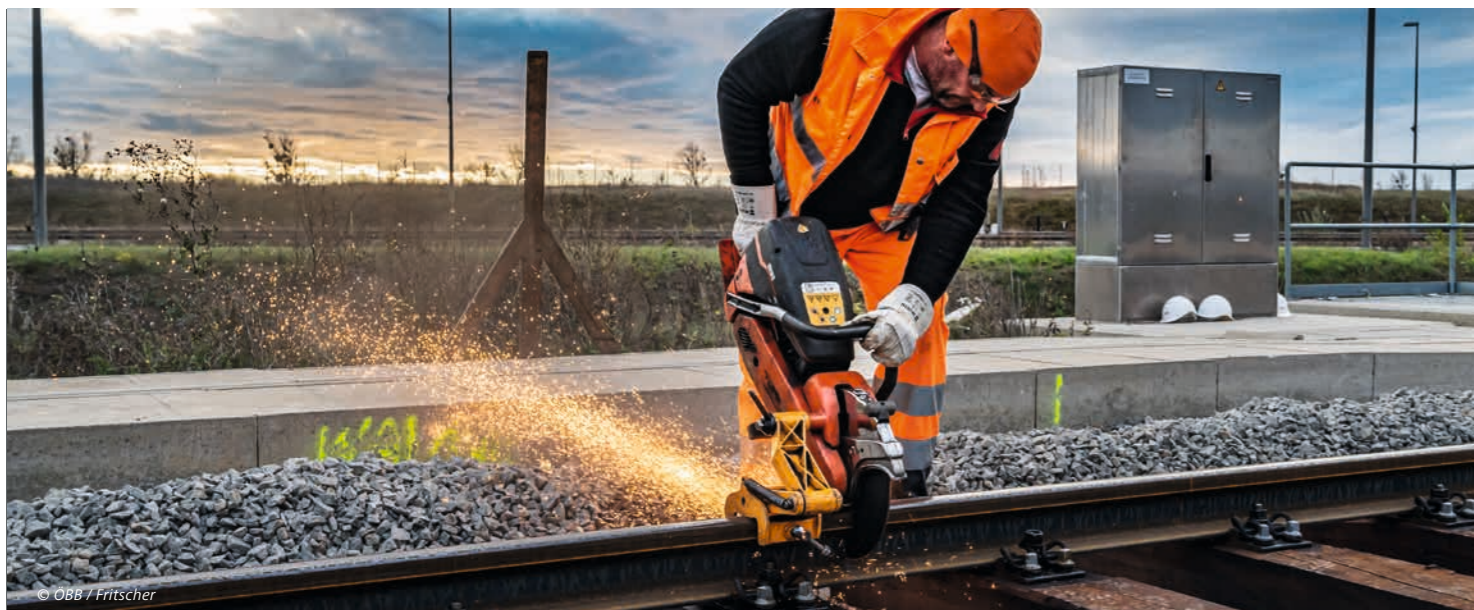
Bitte prüfen Sie vor Fahrtantritt Ihre Verbindung.

Für die Verbindung zwischen Wien Floridsdorf und Wien Praterstern steht ein Schienenersatzverkehr mit Bussen zur Verfügung. Beachten Sie bitte den neuen Fahrplan zwischen Wien Praterstern und Mödling bzw. bis Wr. Neustadt Hbf. Details dazu auf Seite 3. Für die Anfahrt bzw. Weiterfahrt Richtung Süden von Wien Meidling bzw. Wien Hbf beachten Sie bitte Seite 5.

Alternativ können Sie zwischen Wien Floridsdorf und Wien Meidling die U-Bahn-Linie U6 nutzen. Ihr ÖBB-Ticket behält auf dieser Ausweichroute der Wiener Linien seine Gültigkeit. Nähere Informationen zum Angebot der Wiener Linien finden Sie auf Seite 3.

Bitte beachten Sie die zeitgleichen Streckensperren der Wiener Linien:

- U-Bahn U4:** Juli und August zwischen Schwedenplatz und Schottenring
- Straßenbahn 2:** Juli zwischen Am Tabor und Höchstädtplatz Umleitung über Linien 5+31
- Straßenbahn O:** August zwischen Praterstern und Bruno-Marek-Allee



5. Für Reisende von und zum **Flughafen Wien**



Die Verbindung mit Fernverkehrszügen ab/bis Flughafen Wien in/von Richtung Westen ist gewährleistet. Für Fernverkehrszüge können sich geänderte Abfahrtszeiten gegenüber dem Jahresfahrplan ergeben. **Bitte prüfen Sie vor Fahrtantritt Ihre Verbindung.**

Die **S7** fährt halbstündlich von Wien Praterstern bis zum Flughafen Wien und weiter bis Fischamend. Züge der Linie **REX7** entfallen ersatzlos. Der **CAT** fährt zwischen Wien Mitte und Wien Flughafen planmäßig.

Von 29. Juni bis 1. September ist die Strecke zwischen Fischamend und Wolfsthal gesperrt. Wir richten einen Schienenersatzverkehr mit Bussen für Sie ein.



Viele Maßnahmen – ein gemeinsames Ziel:



Schnell, schlau, stressfrei: So stellen wir die Weichen für die Zukunft

Mit dem S-Bahn Wien Upgrade arbeiten wir an einem modernen und hochrangigen öffentlichen Nahverkehrssystem in Wien und Niederösterreich und rüsten unsere Schieneninfrastruktur für die wachsenden Anforderungen. Denn ein modernes Schienennetz hat wesentlichen Einfluss auf die Umwelt, Nachhaltigkeit und Lebensqualität von uns allen.

schnell: Upgrade für mehr Zuverlässigkeit

Mit dem Upgrade ermöglichen wir den reibungslosen S-Bahn-Betrieb in der Zukunft. Damit schaffen wir die Basis für einen langfristig pünktlichen und zuverlässigen Personentransport in der Ostregion – abgestimmt auf die unterschiedlichen Verkehrsträger. Dazu erneuern wir Bau- und Tragwerke, modernisieren die Schieneninfrastruktur und errichten neue Abstell- und Wendeanlagen.

schlau: Upgrade für zügigen Nahverkehr

Durch das Upgrade wird die S-Bahn Wien digital. Mit dem Zugsicherungssystem ETCS (European Train Control System) implementieren wir die neueste Technologie für den Bahnbetrieb. Das ermöglicht künftig einen dichteren Takt im Nahverkehr. Damit verkürzen sich die Wartezeiten für die Fahrgäste. Pendler:innen aus dem Umland sparen wertvolle Zeit, wenn sie in die Stadt hinein- oder aus ihr hinausgelangen möchten.

stressfrei: Upgrade für bequemes Fahren

Fahrgäste kommen künftig noch bequemer ans Ziel. Wir verlängern die Bahnsteige entlang der S-Bahn Wien und der niederösterreichischen Zubringerstrecken. Dadurch können moderne und längere Züge fahren. Für die Bahnkund:innen bedeutet das mehr Platz und Komfort: In Zukunft kann dadurch das Sitzplatzangebot um bis zu 40 Prozent gesteigert werden.

Mehr über das S-Bahn Wien Upgrade erfahren Sie unter www.s-bahn.wien

Bitte prüfen Sie kurz vor Reiseantritt Ihre Verbindung unter oebb.at, oebb.at/baustellen, 05-1717 und SCOTTY mobil.

Kontakt

**Sie haben Fragen zum S-Bahn Wien Upgrade?
Unser Team ist gerne für Sie da!**

ÖBB-Infrastruktur AG

Stab Kommunikation
Team Projektkommunikation
Praterstern 4
1020 Wien



Anmeldung Newsletter

Sie wollen weiterführende Informationen
zum Projekt S-Bahn Wien Upgrade? Melden
Sie sich bei unserem Newsletter an.

**www.s-bahn.wien/de/kontakt/newsletter
www.s-bahn.wien**

Impressum:

ÖBB-Werbung GmbH im Auftrag der ÖBB-Infrastruktur AG
Prod.-Nr.: 117024-0461
Medieninhaber: ÖBB-Infrastruktur AG, Wien
Text: ÖBB-Infrastruktur AG
Layout und Karten: heiderklausner.at
Hersteller: Paul Gerin GmbH & CoKG, Wolkersdorf
Stand: April 2024
Änderungen, Satz- und Druckfehler vorbehalten.